

VETTER-ERGOLINE[®]

Das ergonomische Leichtkransystem



VETTER - Hebt und bewegt.

ALU TRIFFT AUF STAHL

Ergonomie neu gedacht

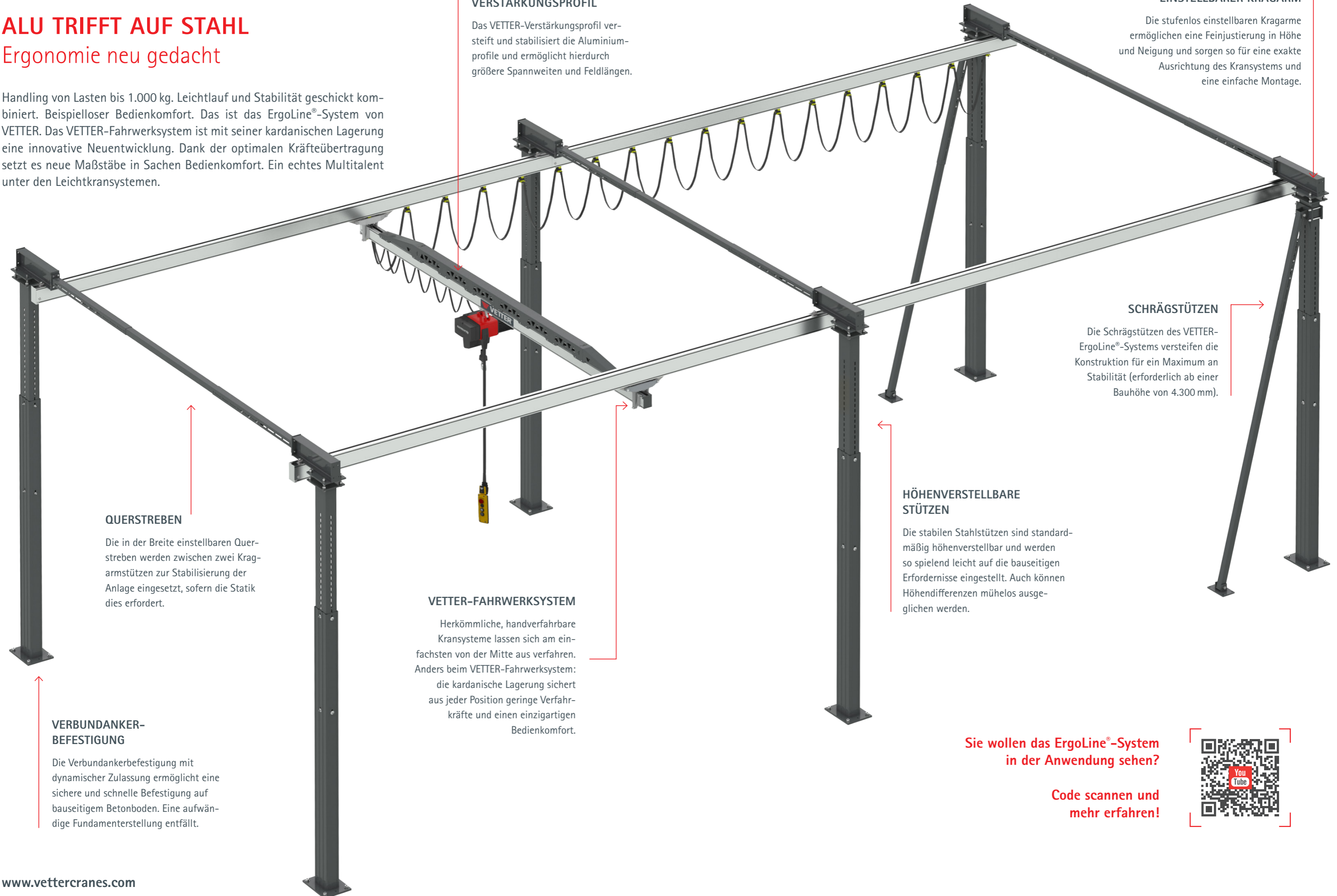
Handling von Lasten bis 1.000 kg. Leichtlauf und Stabilität geschickt kombiniert. Beispielloser Bedienkomfort. Das ist das ErgoLine®-System von VETTER. Das VETTER-Fahrwerkssystem ist mit seiner kardanischen Lagerung eine innovative Neuentwicklung. Dank der optimalen Kräfteübertragung setzt es neue Maßstäbe in Sachen Bedienkomfort. Ein echtes Multitalent unter den Leichtkransystemen.

VETTER-VERSTÄRKUNGSPROFIL

Das VETTER-Verstärkungsprofil versteift und stabilisiert die Aluminiumprofile und ermöglicht hierdurch größere Spannweiten und Feldlängen.

EINSTELLBARER KRAGARM

Die stufenlos einstellbaren Kragarme ermöglichen eine Feinjustierung in Höhe und Neigung und sorgen so für eine exakte Ausrichtung des Kransystems und eine einfache Montage.



QUERSTREBEN

Die in der Breite einstellbaren Querstreben werden zwischen zwei Kragarmstützen zur Stabilisierung der Anlage eingesetzt, sofern die Statik dies erfordert.

VERBUNDANKER-BEFESTIGUNG

Die Verbundankerbefestigung mit dynamischer Zulassung ermöglicht eine sichere und schnelle Befestigung auf bauseitigem Betonboden. Eine aufwändige Fundamenterstellung entfällt.

VETTER-FAHRWERKSYSTEM

Herkömmliche, handverfahrbare Kransysteme lassen sich am einfachsten von der Mitte aus verfahren. Anders beim VETTER-Fahrwerkssystem: die kardanische Lagerung sichert aus jeder Position geringe Verfahrkräfte und einen einzigartigen Bedienkomfort.

SCHRÄGSTÜTZEN

Die Schrägstützen des VETTER-ErgoLine®-Systems versteifen die Konstruktion für ein Maximum an Stabilität (erforderlich ab einer Bauhöhe von 4.300 mm).

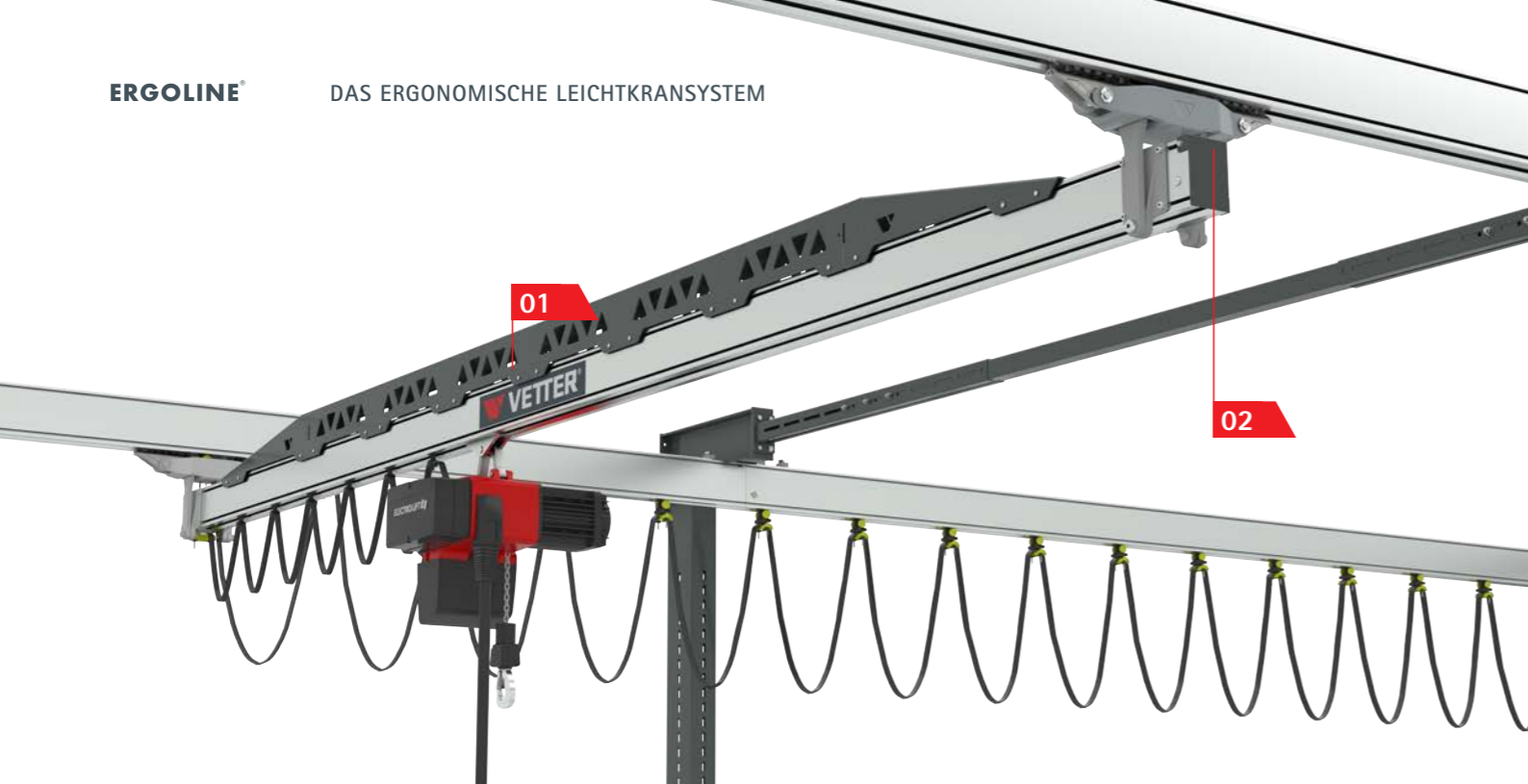
HÖHENVERSTELLBARE STÜTZEN

Die stabilen Stahlstützen sind standardmäßig höhenverstellbar und werden so spielend leicht auf die bauseitigen Erfordernisse eingestellt. Auch können Höhendifferenzen mühelos ausgeglichen werden.

Sie wollen das ErgoLine®-System in der Anwendung sehen?

Code scannen und mehr erfahren!





IHRE VORTEILE

+ KURZE LIEFERZEITEN

Standardisiertes Baukastensystem mit Lagerhaltung der Hauptkomponenten ermöglicht kurze Lieferzeiten.

+ AUTARK STEHENDES SYSTEM

Die Stützen werden am Boden verdübelt, keine Belastung der Hallenkonstruktion.

+ PASST IN JEDE HALLE

Durch standardmäßig höhenverstellbare Stützen und verstellbare Streben lässt sich ErgoLine® individuell allen Raumverhältnissen anpassen.

+ BEISPIELLOS LEICHTE VERFAHRBARKEIT

Leichtlauffahrwerke und eine innovative kardanische Aufhängung der Kranbrücke sorgen für eine beispiellos leichte Verfahrbarkeit.

+ BELIEBIG ERWEITERBAR

ErgoLine® ist modular aufgebaut, sodass es jederzeit auch nachträglich um weitere Felder und auch Brücken erweiterbar ist.

+ NACHHALTIG GEDACHT

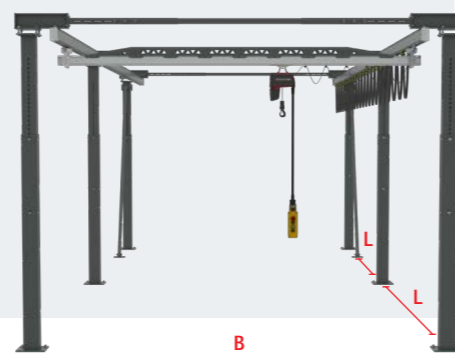
Im Falle eines Umzugs zieht ErgoLine® dank der universellen Komponenten mit Ihnen um.

		Feldlänge [m]														
		3	3,5	4	4,5	5	5,5	6	6,5	7	7,5	8	8,5	9	9,5	10
Tragfähigkeit [kg]	80	●	●	●	●	●	●	●	●	●	●	●	●	●	●	●
	125	●	●	●	●	●	●	●	●	●	●	●	●	●	●	●
	250	●	●	●	●	●	●	●	●	●	●	●	●	○	○	○
	320	●	●	●	●	●	●	●	●	●	●	●	●	○	○	○
	500	●	●	●	●	●	●	●	●	●	○	○	○	○	○	○
	630	●	●	●	●	●	●	●	●	○	○	○	○	○	○	○
	800	●	●	●	●	●	●	●	○	○	○	○	○	○	○	○
1.000	●	●	●	●	●	●	○	○	○	○	○	○	○	○	○	

- Fahrbahn aus Aluminiumprofil
- Fahrbahn aus Stahlprofil mit Edelstahl-Leichtlauffläche

i ECKDATEN

- Tragfähigkeit: 80 bis 1.000 kg
- Lichte Breite (B): 2 bis 10,5 m
- Feldlänge (L): 3 bis 10 m



HIGHLIGHTS Technische Spezifikationen

01

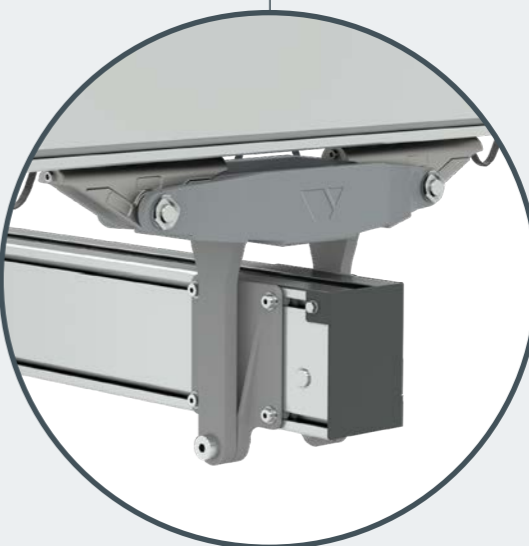
VETTER-VERSTÄRKUNGSPROFIL

- Die Kombination von Aluminium-Profil mit dem VETTER-Verstärkungsprofil aus Stahl erlaubt höhere Tragfähigkeiten und Spannweiten bei gleichzeitig niedrigem Aufbau.
- Das VETTER-Verstärkungsprofil wird erst beim Überschreiten gewisser Parameter eingesetzt. Bei kleineren Tragfähigkeiten/Spannweiten reicht das unverstärkte Profil aus.
- Nachrüstbar für bestehende Anlagen um höhere Tragfähigkeiten und/oder größere Spannweiten abzudecken.

02

VETTER-FAHRWERKSYSTEM

- Das kardanische Fahrwerk lässt sich um die X- und Z-Achse um ca. 30° rotieren.
- Die kardanische Lagerung garantiert aus jeder Position geringe Verfahrkräfte. Der Bügel zur Aufhängung des Kranträgers lagert in einem Kuglement und lässt sich drehen. Der Kranträger selbst ist über Bolzen gelagert. Dadurch sind ihm Freiheitsgrade in alle Richtungen gegeben.



03

EINSTELLBARER KRAGARM

- Exakte Ausrichtung der Kranbahn über eine Justierung zwischen Kragarm und Stütze (± 15 mm)
- Adapterblech für Querstrebe vorbereitet

04

HÖHENVERSTELLBARE STÜTZE

- Bauhöhe verstellbar von 2.900 – 5.450 mm im Raster von 60 mm.
- Bauseitige Höhendifferenzen können spielend leicht ausgeglichen werden.
- Für den Versand wird weniger Ladefläche benötigt, da die Stützen erst vor Ort auf die benötigte Länge eingestellt werden.

REFERENZEN

aus den Branchen Fensterbau, Logistik, Stahlbau und Maschinenbau



Ihre Kontaktdaten

E-Mail: info@vettercranes.com

Fax +49 2773 91601-299

ANFRAGENHILFE FÜR ERGOLINE[®]-KRANSYSTEME

Kranbrücken (Anzahl × Tragfähigkeit)
 _____ × _____ kg | _____ × _____ kg

Räumliche Gegebenheiten

Lichte Länge _____ mm
 Lichte Breite _____ mm
 Lichte Raumhöhe _____ mm
 Betondicke _____ mm
 Estrichdicke _____ mm
 Trennfuge im Boden: Nein Ja (Bitte skizzieren)

Schrägstützen

Stützenposition nach Herstellerempfehlung
 Stützenposition anders als Herstellerempfehlung
 (Bitte in Skizze eintragen)

Ausstattungsmerkmale

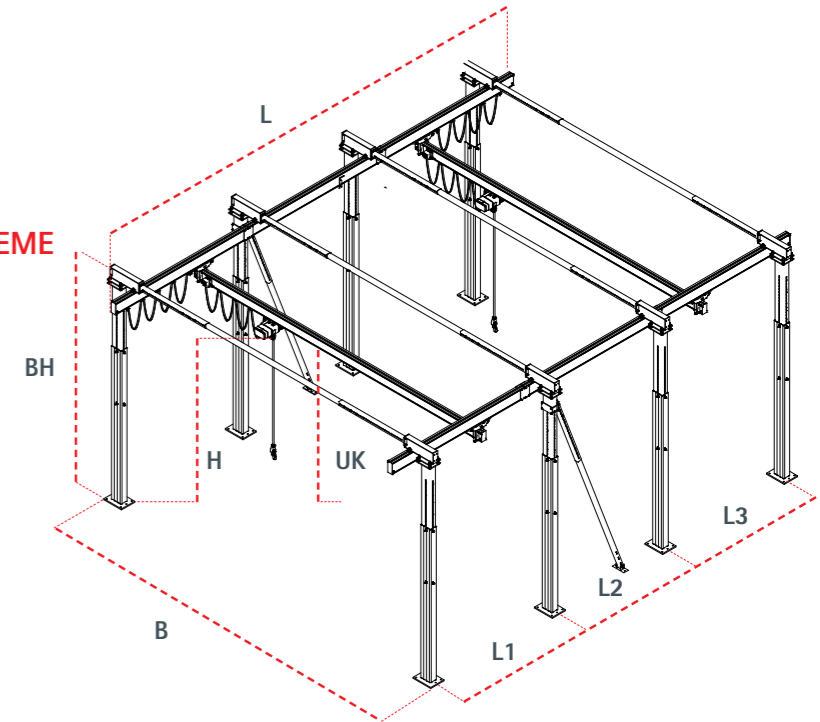
Komplette elektrische Grundausstattung für Kettenzug
 Kettenzug bitte mit anbieten
 Weitere Medienzuführung: _____
 Brückendistanzierung (bei mehr als einer Brücke)

Gewünschte Kransystemabmessungen

Gewünschte Gesamtlänge (L) _____ mm
 Gewünschte Gesamtbreite (B) _____ mm
 Gewünschte Brückenunterkante (UK)* _____ mm
 Gewünschte Bauhöhe (BH)* _____ mm
 Gewünschte Hubhöhe (H)** _____ mm

* Zur Projektierung nur ein Wert erforderlich

** Bei bauseitigem Hebezeug bitte Maßblatt anfügen



Portalstützenabstände / Felderanzahl

Stützenreihen nach Herstellerempfehlung
 Stützenreihen nach örtlichen Gegebenheiten
 (Bitte in Skizze eintragen)

Montage

In Eigenregie
 Bitte anbieten (Umgebung / Montagebedingungen (z.B. uneingeschränkte Umgebung, Gabelstapler vorhanden, ...))

Abnahme

In Eigenregie Bitte anbieten

Anmerkungen / Hinweise:



VETTER Krantechnik GmbH

Kalteiche-Ring 22
35708 Haiger
Germany

T: +49 2773 91601-0
F: +49 2773 91601-860
E: info@vettercranes.com

Folgen Sie uns:



@vettercranes



@vettercranes



@VETTER Krantechnik GmbH



@VETTER Krantechnik GmbH



@vetterkrantechnik